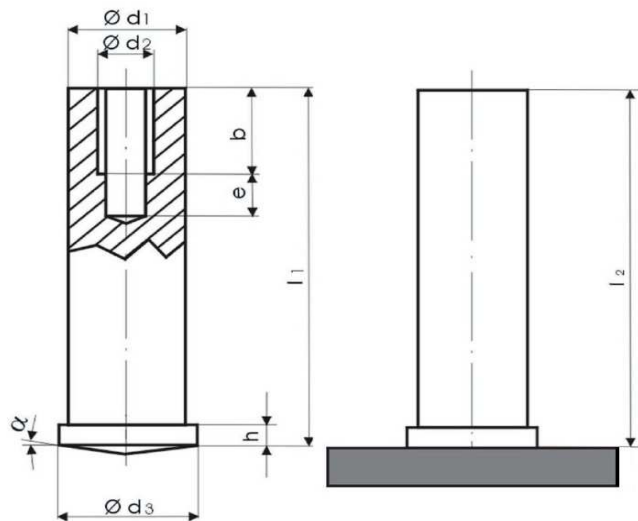


Schweißbuchsen Short Cycle



Material: Stahl verkupfert

$\varnothing d_1 + \varnothing d_2$	Artikel Nr.	$l_1 (+ 0,6\text{mm})$	$d_3 (\pm 0,2)$	e min.	b	h	$\alpha (\pm 1^\circ)$
$\varnothing 5 \text{ M3}$	32500SBUCU3xL1	10,0 - 25,0mm	6,0	2,5	5,0	0,8 - 1,4	7°
$\varnothing 6 \text{ M4}$	32500SBUCU4xL1	12,0 - 25,0mm	7,0	3,0	5,0	0,8 - 1,4	7°
$\varnothing 7,1 \text{ M5}$	32500SBUCU5xL1	12,0 - 30,0mm	9,0	3,0	5,0	0,8 - 1,4	7°

Material: A2 (A4 auf Anfrage lieferbar)

$\varnothing d_1 + \varnothing d_2$	Artikel Nr.	$l_1 (+ 0,6\text{mm})$	$d_3 (\pm 0,2)$	e min.	b	h	$\alpha (\pm 1^\circ)$
$\varnothing 5 \text{ M3}$	32500SBUCU3xL1	10,0 - 25,0mm	6,0	2,5	5,0	0,8 - 1,4	7°
$\varnothing 6 \text{ M4}$	32500SBUCU4xL1	12,0 - 25,0mm	7,0	3,0	5,0	0,8 - 1,4	7°
$\varnothing 7,1 \text{ M5}$	32500SBUCU5xL1	12,0 - 30,0mm	9,0	3,0	5,0	0,8 - 1,4	7°

Weitere Längen, Formen und Materialien auf Anfrage.

Beim Produktbild handelt es sich um ein Beispielbild und kann abweichen.