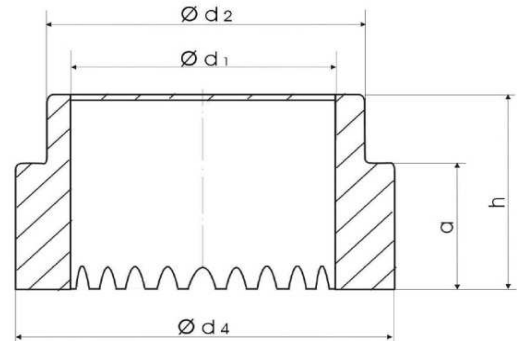
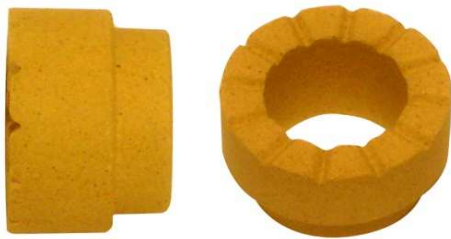
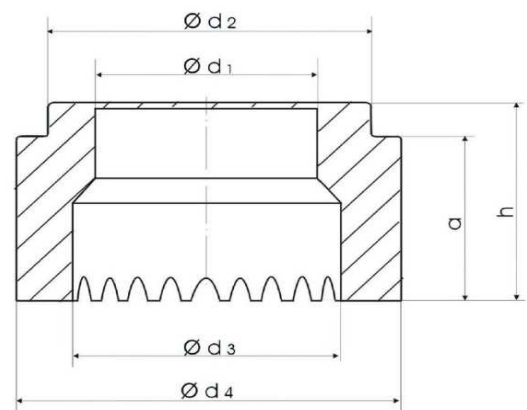


## Keramikring Hubzündung



### TYP: KRR für HZ-B-R

d1	Artikel Nr.	d2	d3	d4	a	h
6,2	32500RKRR6	9,6	-	11,6	5,9	10,0
8,5	32500RKRR8	12,5	-	15,4	7,1	11,0
10,2	32500RKRR10	14,8	-	17,8	7,1	11,0
12,2	32500RKRR12	16,5	-	20,1	8,3	13,0
16,2	32500RKRR16	19,9	-	26,1	9,9	14,7



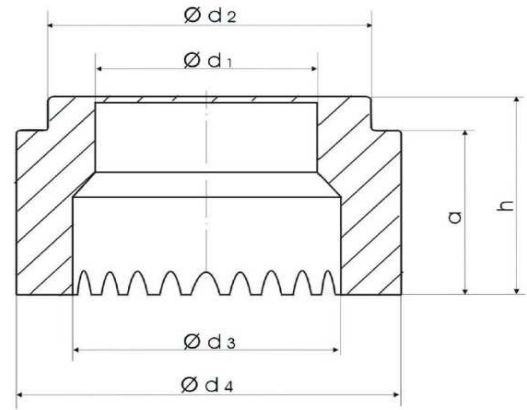
### TYP: KSR für HZ-B-D, HZ-S, HZ-I, HZ-BA

d1	Artikel Nr.	d2	d3	d4	a	h
6,2	32500RKSR6	9,6	8,0	11,6	4,7	8,7
8,2	32500RKSR8	14,8	10,3	17,8	4,7	8,7
10,2	32500RKSR10	14,8	12,8	17,8	5,1	9,9
12,2	32500RKSR12	19,9	14,6	22,2	5,9	10,6
13,4	32500RKSR13	19,9	15,6	22,2	6,3	11,1
16,4	32500RKSR16	26,1	19,7	29,1	8,6	13,3
19,5	32500RKSR19	26,1	23,0	30,8	11,9	16,7
23,2	32500RKSR22	30,7	27,5	39,0	13,8	18,6

**Weitere Längen, Formen und Materialien auf Anfrage.**

Beim Produktbild handelt es sich um ein Beispielbild und kann abweichen.

**Keramikring Hubzündung**



**TYP: KSP für HZ-B-P**

d1	Artikel Nr.	d2 ( $\pm 0,3$ )	d3	d4	a	h
7,4 (+ 0,4)	32500RKSP8	14,8	9,1 (+ 0,4)	17,8 ( $\pm 0,4$ )	2,3	4,7
9,2 (+ 0,4)	32500RKSP10	18,5	11,7 (+ 0,4)	20,1 ( $\pm 0,4$ )	2,5	5,5
11,1 (+ 0,5)	32500RKSP12	19,9	13,8 (+ 0,5)	23,8 ( $\pm 0,5$ )	3,0	5,7
15,0 (+ 0,6)	32500RKSP16	26,1	17,8 (+ 0,5)	29,0 ( $\pm 0,5$ )	4,0	9,0

**Weitere Längen, Formen und Materialien auf Anfrage.**

Beim Produktbild handelt es sich um ein Beispielbild und kann abweichen.